



## Die richtige Entscheidung

Anlagen für die Abwasserbehandlung müssen strengen Anforderungen von Umweltschutzgesetzen, Hygiene- und Bauvorschriften genügen. Dabei werden unterschiedliche Verfahren und Baukonzepte angewendet.

Um Funktion und Wirtschaftlichkeit von **K3 Compact-Produkten** harmonisch zu verbinden, wurde die Technologie, die Verfahrenstechnik, die Konstruktion und die Produktion in jeder Weise optimiert.

Bei der Auswahl der richtigen Anlage sprechen vier gute Gründe für **K3 Compact-Anlagen**.

### 1. Zukunftsweisendes SBR-Verfahren:

Die Abwasserreinigung mit der vollbiologischen Klärstufe. Sie erfüllt höchste Anforderungen, ist einfach, leistungsfähig und betriebssicher.

### 2. Günstige Baukosten:

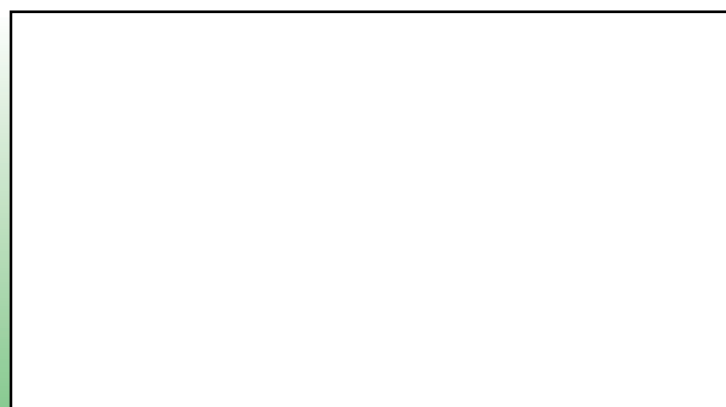
Die Anlage ist kompakt und beim Modell „**Solid Stone**“ monolithisch. Das spart Zeit und Kosten für aufwändigen Personaleinsatz.

### 3. Geringe Betriebskosten:

Hohe Wirtschaftlichkeit durch geringen Energiebedarf und einfache Wartung.

### 4. Hohe Sicherheit:

Solide Stahlbetonbauweise, bei „**Solid Stone**“ monolithisch, und robuste Technik.



K3 COMPACT ist ein Produkt der Firma Jakob Schmidt GmbH,  
55483 Hirschfeld-Bahnhof  
Tel. 06543/ 500-30, Fax 06543/ 9395



K3 Compact-Behälter werden auf modernsten, vollautomatisierten Maschinen hergestellt. Dies führt zu optimaler Qualität und niedrigen Kosten.



Auch für die Anlieferung monolithischer Behälter steht eine Flotte von 6 Fahrzeugen zur Verfügung, die bei entsprechenden Gegebenheiten der Baustelle den Behälter direkt versetzen können.



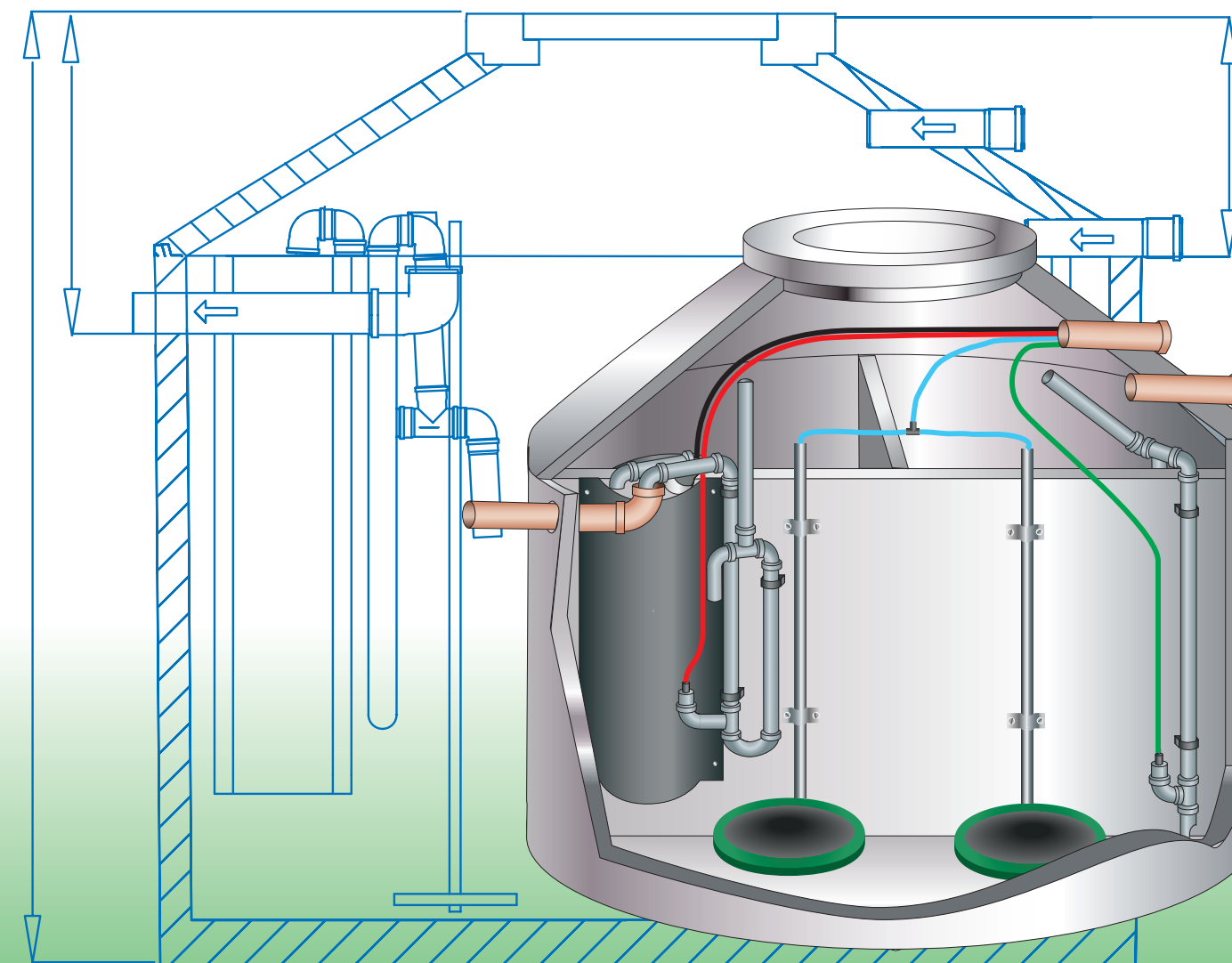
Copyright: Fa. Jakob Schmidt GmbH Stand 12/05

Clever Klären.

CLEVER KLÄREN



COMPAXT



Z.55.3-100

Vollbiologische  
Haus-Kläranlagen

## Moderne Stahlbetonbehälter

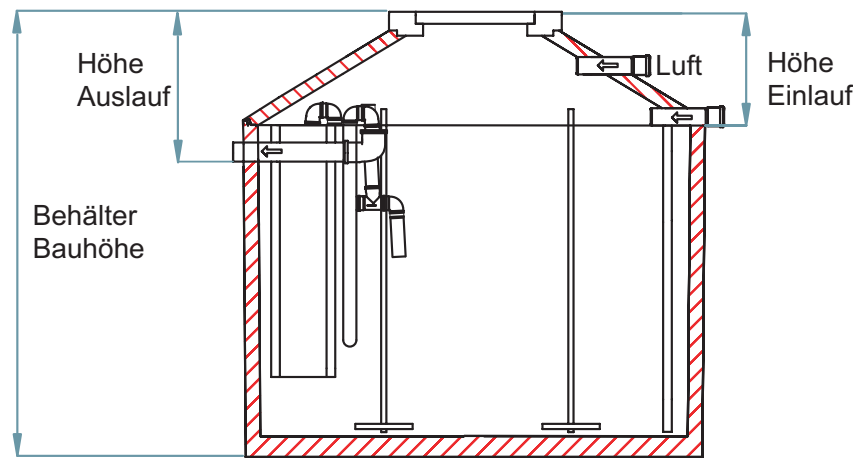
Bei **K3 Compaxt-Kleinkläranlagen** wurde eine sehr niedrige Bauhöhe verwirklicht. Das bedeutet eine Optimierung der Kosten. Die begehbare Abdeckung wurde auf benutzerfreundliche 30 kg reduziert. Niveauanpassungen sind mittels Schachtringen einfach und präzise herzustellen. Alle Öffnungen sind mit steckfertigen Muffen versehen. Befahrbar bis KL D möglich.

### Baureihe: SOLID-STONE

Monolithische Bauweise bedeutet hohe Sicherheit für lange Zeit. Sicherheit, das bedeutet keine Fugen und keine Undichtigkeit durch Rissbildung. Diese Probleme zeigen sich in der Regel – z.B. bei nachträglich auftretenden Setzungen - erst nach der Gewährleistung und werden meist von teuren Sanierungsmaßnahmen begleitet.

### Baureihe: STEP BY STEP

Die Variante in Einzelringen. Bodenteil, Ringe und Konus werden als Einzelteile geliefert und vor Ort bauseitig zusammengefügt. Einzelringanlagen sollten nur bei unzugänglichem, von Kranfahrzeugen nicht erreichbarem Gelände eingesetzt werden.



Einlauf und Versorgung im Schnitt gedreht.

Baureihe	Typ	für EW	Behälter Bauhöhe	schwerstes Einzelteil / to	Höhe Einlauf	Höhe Auslauf
<b>Solid Stone</b> Einbehälterspeicher mit 3 Kammern in monolithischer Bauweise	MB 4	4 EW	1,89	4,3	0,67	0,90
	MB 6	6 EW	1,89	4,3	0,67	0,90
	MB 8	8 EW	2,17	4,9	0,67	0,90
	MB 12	12 EW	2,84	6,6	0,67	1,05

Mehrbehälterspeicher für 16, 20, 24, 30, 36, 40 und 50 EW auf Anfrage.

Baureihe	Typ	für EW	Behälter Bauhöhe	schwerstes Einzelteil / to	Höhe Einlauf	Höhe Auslauf
<b>Step by Step</b> Einbehälterspeicher mit 2 Kammern in Ringbauweise	RL 4	4 EW	1,99	1,82	0,67	0,90
	RL 6	6 EW	1,99	1,82	0,67	0,90
	RS 8	8 EW	2,12	2,0	0,67	0,90
	RS 12	12 EW	2,77	2,0	0,67	0,90
	RS 16	16 EW	3,42	2,0	0,67	0,90
	RS 20	20 EW	4,02	2,0	0,67	0,90

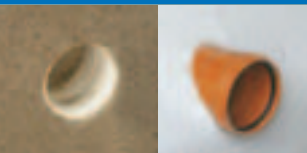
Mehrbehälterspeicher in Ringbauweise für 24, 28, 32, 36, 40, 43, 48 und 53 EW auf Anfrage.



z. B. Anlage für 6 EW, Baureihe "SOLID STONE", nur 189 cm hoch.



Der Deckel liegt in einem Rahmen und wiegt nur ca. 30 kg.



Alle Anschlüsse (Zulauf, Ablauf, Luft) steckfertig.



Die K3 Compaxt-Kläranlage kann auf Wunsch befahrbar ausgerüstet und mittels Schachtringen dem Gelände angepasst werden.



Bei der monolithischen Baureihe Solid-Stone kann die Klärtechnik optional bereits im Werk vormontiert werden.



Die Vorgaben an den Explosionsschutz werden eingehalten.

## Moderne Klärtechnik

K3 Compaxt-Kleinkläranlagen arbeiten nach dem SBR-Verfahren und stellen eine zuverlässige Abwasserreinigung innerhalb der gesetzlichen Vorgaben sicher. Die verwendete Drucklufthebertechnik eignet sich auch hervorragend zur schnellen und preisgünstigen Umrüstung bestehender Anlagen auf die geforderte vollbiologische Klärung. Die Abwasserklärung findet in 3 Phasen und 4 Tageszyklen statt:

### Aufstau- und Belüftungsphase

Das eingeleitete Abwasser wird in der Reaktorkammer durch Tellerbelüfter dosiert belüftet und umgewälzt. Die Bakterien werden aktiv und beginnen mit dem Reinigen des Abwassers.

### Nachklärphase.

Die Belüftung wird unterbrochen, der in der Reaktorkammer befindliche Schlamm setzt sich am Beckenboden ab, das gereinigte Wasser sammelt sich im oberen Bereich der Reaktorkammer.

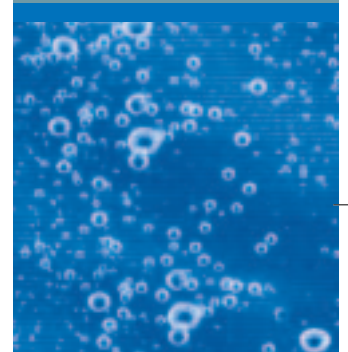
### Ablaufphase

Das saubere Wasser aus der Klarwasserzone wird nun durch den Klarwasserheber in den Überlauf befördert. Phase 1 kann erneut beginnen.

Die Druckluftheber werden von einem extrem leisen Verdichter versorgt, der in einem stabilen und zusätzlich schalldämmenden Gehäuse installiert ist. Es befinden sich keine beweglichen oder elektrischen Teile in der Kläranlage selbst. Frühzeitiger und kostenintensiver Teileverschleiß durch aggressive Abwasser ist somit ausgeschlossen. Auch beim Faktor Betriebs- und Folgekosten zeigen sich K3 Compaxt-Anlagen als sparsam und vielen Wettbewerbern überlegen.



Der obige Verdichter erzeugt für eine 4 EW-Anlage nur eine Lautstärke von max. 45 dB(A), das ist flüsterleise.



Die Sauerstoffversorgung und Umwälzung im SBR-Reaktor erfolgen von unten. Dies und die niedrigen Wassertiefen führen zu niedrigstem Energiebedarf.



z. B. 4 EW-Anlage ca. 30 €/Jahr.